

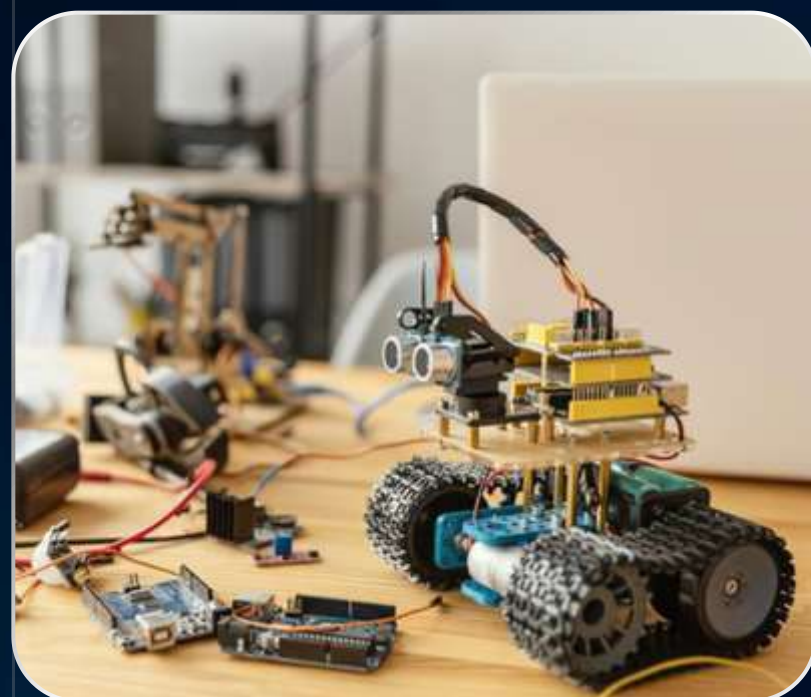


# TECHNIK *MECHATRONIK*

Programowanie sterowników PLC



# Technik Mechatronik



Projektuje części oraz zespoły maszyn i urządzeń mechanicznych z wykorzystaniem technik komputerowych; wykorzystuje nowoczesne techniki sterowania maszynami i urządzeniami łączące w sobie elektronikę, informatykę, mechanikę, automatykę i robotykę; opracowuje dokumentację techniczną urządzeń i systemów mechatronicznych; instaluje i obsługuje systemy sieciowe transmisji danych; montuje i demontuje, uruchamia oraz diagnozuje urządzenia i systemy mechatroniczne.

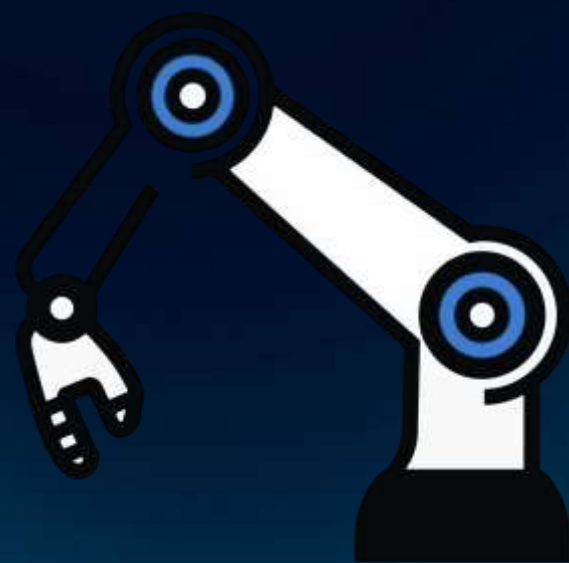




# Możliwości zatrudnienia:

W zakładach o zautomatyzowanym i zrobotyzowanym procesie produkcyjnym:

- w rolnictwie i leśnictwie,
- przemyśle spożywczym,
- energetyce i energoelektronice,
- przemyśle medycznym,
- lotnictwie,
- żegludze,
- usługach,
- w zakładach naprawczych sprzętu AGD, zabawek dziecięcych, itp.





# Kształcenie w zawodzie *Technik Mechatronik*



Kształcenie w zawodzie technik mechatronik odbywa się w 5-letnim technikum.

W czasie kształcenia uczniowie nabywają umiejętności w **dwóch** kwalifikacjach, z których każda kończy się egzaminem zawodowym.

Kwalifikacje wyodrębnione w zawodzie:

- ELM.03. Montaż, uruchamianie i konserwacja urządzeń i systemów mechatronicznych
- ELM.06. Eksploatacja i programowanie urządzeń i systemów mechatronicznych

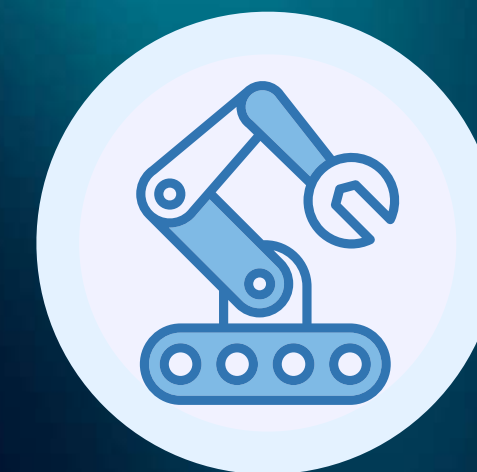
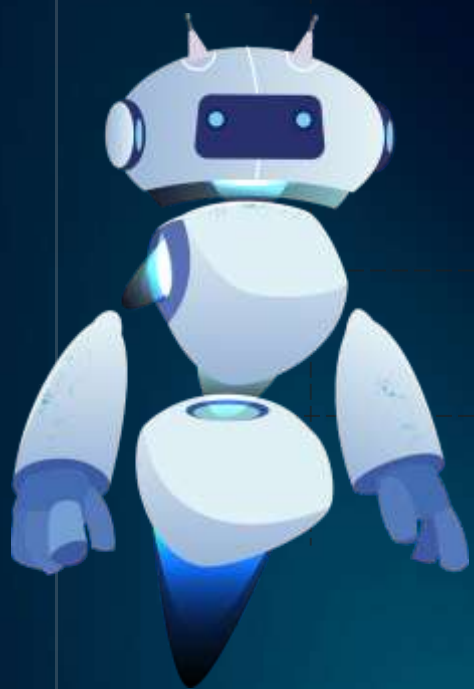




### *ELM.03. Montaż, uruchamianie i konserwacja urządzeń i systemów mechatronicznych*

Montowania urządzeń i systemów mechatronicznych;

- wykonywania rozruchu urządzeń i systemów mechatronicznych;
- wykonywania konserwacji urządzeń i systemów mechatronicznych;



### *ELM.06. Eksploatacja i programowanie urządzeń i systemów mechatronicznych*

Eksploatowania urządzeń i systemów mechatronicznych;

- tworzenia dokumentacji technicznej urządzeń i systemów mechatronicznych;
- programowania urządzeń i systemów mechatronicznych.



# Certyfikat

Absolwent, który zdał egzaminy z wszystkich 2 kwalifikacji w zawodzie, otrzymuje dyplom potwierdzający kwalifikacje zawodowe.

- Do dyplomu dołączony jest także Europass – Supplement sporządzony na podstawie opisu kwalifikacji absolwenta lub opisu zawodu, określonych w podstawie programowej kształcenia w danym zawodzie.
- Dyplom Europass uznawany jest na terenie całej Unii Europejskiej.





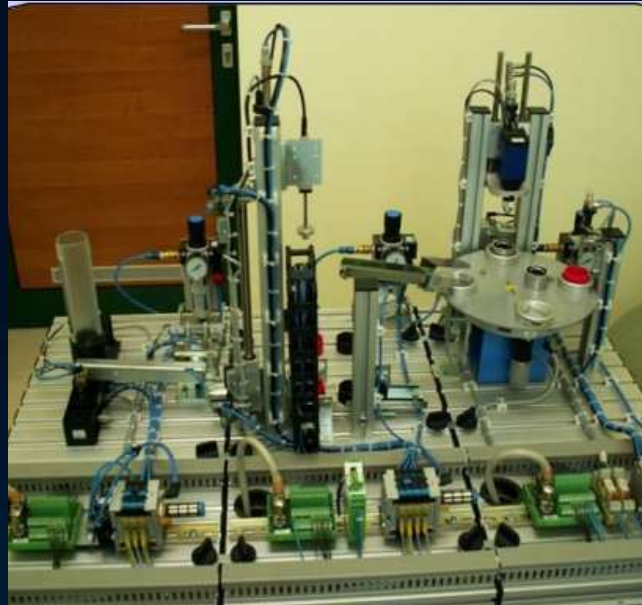
# Praktyka i zajęcia praktyczne

Uczniowie naszej szkoły mają możliwość praktycznego przećwiczenia nabytej wiedzy w ramach zajęć praktycznych.

- Zajęcia odbywają się w Regionalnym Centrum Rozwoju Edukacji w Sanoku,
- W klasie trzeciej i czwartej dodatkowo uczniowie odbywają Praktykę Zawodową zakładach pracy na terenie Sanoka i okolic,
- Praktyki zagraniczne w ramach projektu ERASMUS+.



# Wypożyczenie pracowni mechatronicznej



Robot FESTO MPS do symulacji procesu produkcyjnego



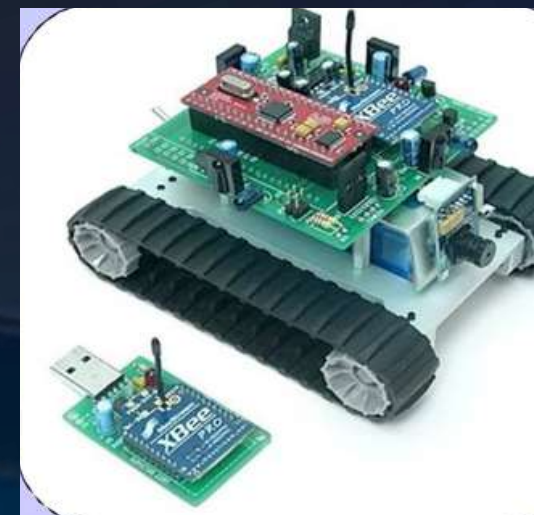
Stanowiska do nauki programowania mikrokontrolerów AVR i STM32



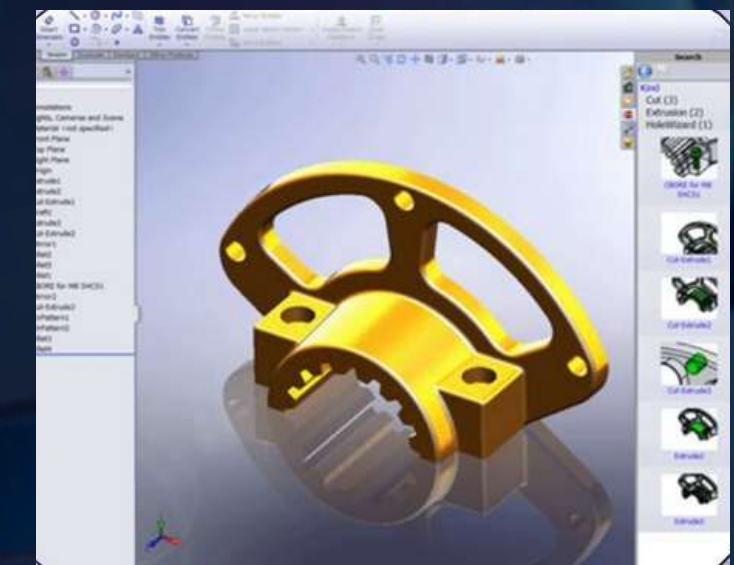
Stanowiska do nauki programowania sterowników przemysłowych PLC



Drukarka 3D



Programowalne roboty i urządzenia mobilne



Pracownia projektowania CAD CAM